

Rozdzielnica typu RKS3-2RP/42HE na napięcie znamionowe 500V



Rozdzielnica typu RKS3-2RP/42HE urządzeniem elektrycznym, przeznaczonym do stosowania w podziemnych wyrobiskach górniczych, niezagrażonych wybuchem i na powierzchni.

Rozdzielnica typu RKS3-2RP/42HE przeznaczona jest do łączenia i załączania odbiorników (zwłaszcza napinacza i zwalników przenośnika taśmowego) do sieci kopalnianej 3-fazowej z izolowanym punktem gwiazdowym transformatora (systemu IT) na napięcie znamionowe sieci 500V.

DANE TECHNICZNE:

Stopień ochrony obudowy	IP54
Napięcie znamionowe zasilania	500VAC, 50Hz
Maksymalny prąd znamionowy odpyłów	wg. Tab. 1
Liczba odpyłów 500V	od 2 do 6*
Gabaryty	1300mm x 900mm x 370mm (wys. x szer. x głęb.)
Masa	100 kg

Tab.1

Napięcie obwodów głównych [V]	Maksymalny prąd podłączonych odbiorników [A]						Maksymalny prąd zacisków od strony zasilania [A]
	Odpiływy						
	Napęd		Zwalniaki				
	Napinacz	Hamulec napinacza	1	2	3	4	
500	75	1	1	1	1	1	400

Uwagi:

* - na życzenie liczba odpiływów zwalniaków może się zmieniać od 1 do 4.

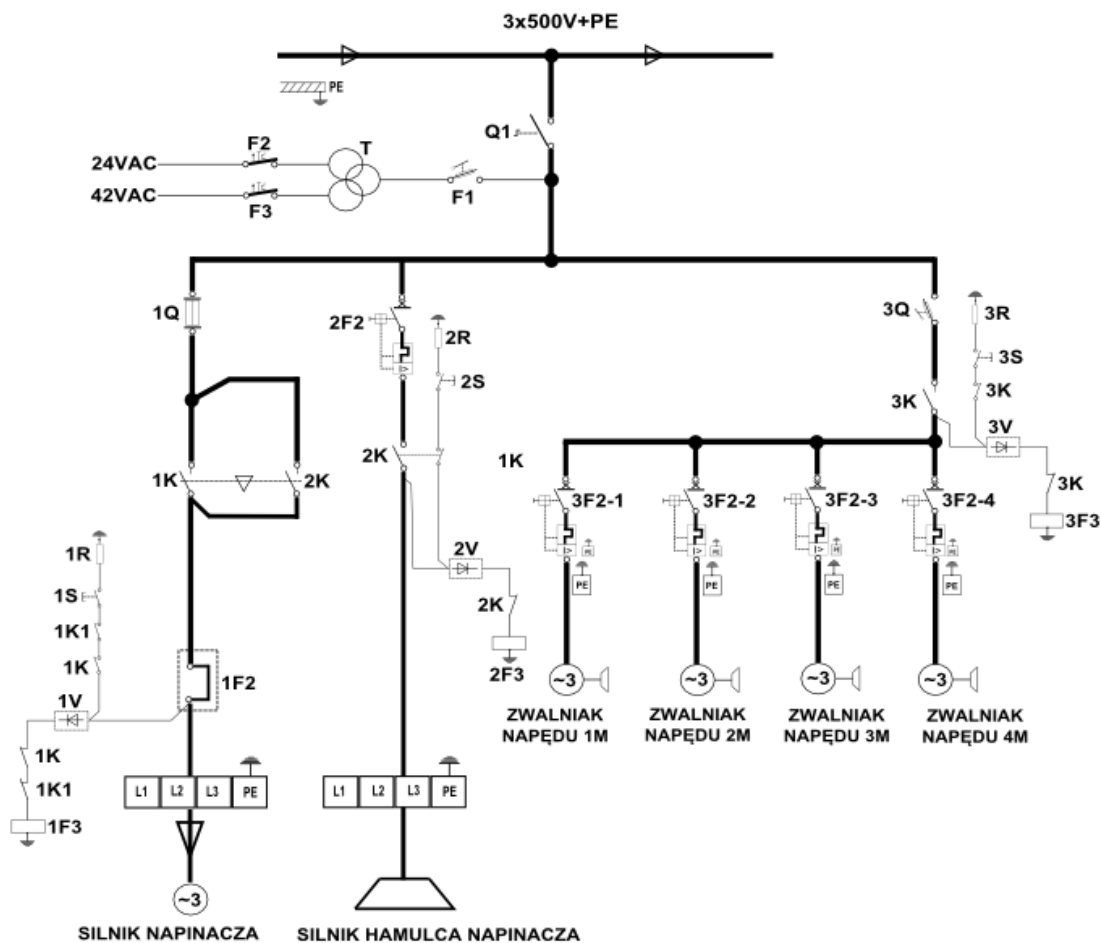
BUDOWA

Rozdzielnica wykonana jest w obudowie z blachy stalowej. Całość umieszczona na wspólnej ramie nośnej, obudowa posiada uchwyty umożliwiające zawieszenie rozdzielnicy na łańcuchu albo postawienie jej bezpośrednio na spągu.

OPIS DZIAŁANIA

Sterowanie stycznikami roboczymi może odbywać się tylko w zdalnie poprzez system (INCOM, INRELAY, PROMOS, inne). Styczniki 1K i 2K pracują w układzie rewersyjnym i poprzez blokadę mechaniczną i elektryczną niemożliwe jest ich jednoczesne załączenie.

SCHEMAT IDEOWY



Zamówienia należy składać pisemnie lub faxem na adres:

 **Instal-Service PL**

Spółka z ograniczoną odpowiedzialnością
Spółka komandytowa

58-506 Jelenia Góra, ul. Wrocławska 15a
tel. (+48 075) 64-57-950
fax. (+48 075) 64-57-951
e-mail: instal@instal-service.pl